



COMUNE DI SERRENTI

PROVINCIA DEL SUD SARDEGNA

PIANO COMUNALE DI PROTEZIONE CIVILE



TAV. 3B RISCHIO INCENDIO DA INTERFACCIA (VILLASANTA E M. MANNU)

SCALA 1:5.000

IL SINDACO
DDTT. PANTALEO TALLORU

ELABORAZIONE PIANO
DDTT. ING. LAURA FOIS

REVISIONE
MARZO 2020

Legenda

- Fascia 200 metri
 - Interfaccia 50 metri
 - Suddivisione in Zone del piano
 - Idrografia
 - Viabilità
 - SS 131
 - Strada Statale
 - Strada Provinciale
 - Strada Comunale/Vicinale
- Elementi del Piano**
- Area Ammassamento Soccorsi
 - Area di Accoglienza
 - Area di Raccolta
 - Centro Operativo Comunale
 - Elipporto
 - Idrante V.V.FF.
 - Posto Medico Avanzato
 - Struttura di Accoglienza
 - cancelli
 - Percorsi pedonali

Rischio Incendi

- Molto basso
- Basso
- Medio
- Alto

Definizione e Perimetrazione delle fasce e delle aree di interfaccia

Aree Contigue: perimetrazione di aree rappresentative insediamenti ed infrastrutture (esposti) create con delle aggregazioni finalizzate alla riduzione di discontinuità fra gli elementi presenti, raggruppate ad una distanza relativa di 50 metri.

Fascia 200 m: contorno delle aree contigue perimetrate, utilizzata per la valutazione della pericolosità e le fasi di allerta.

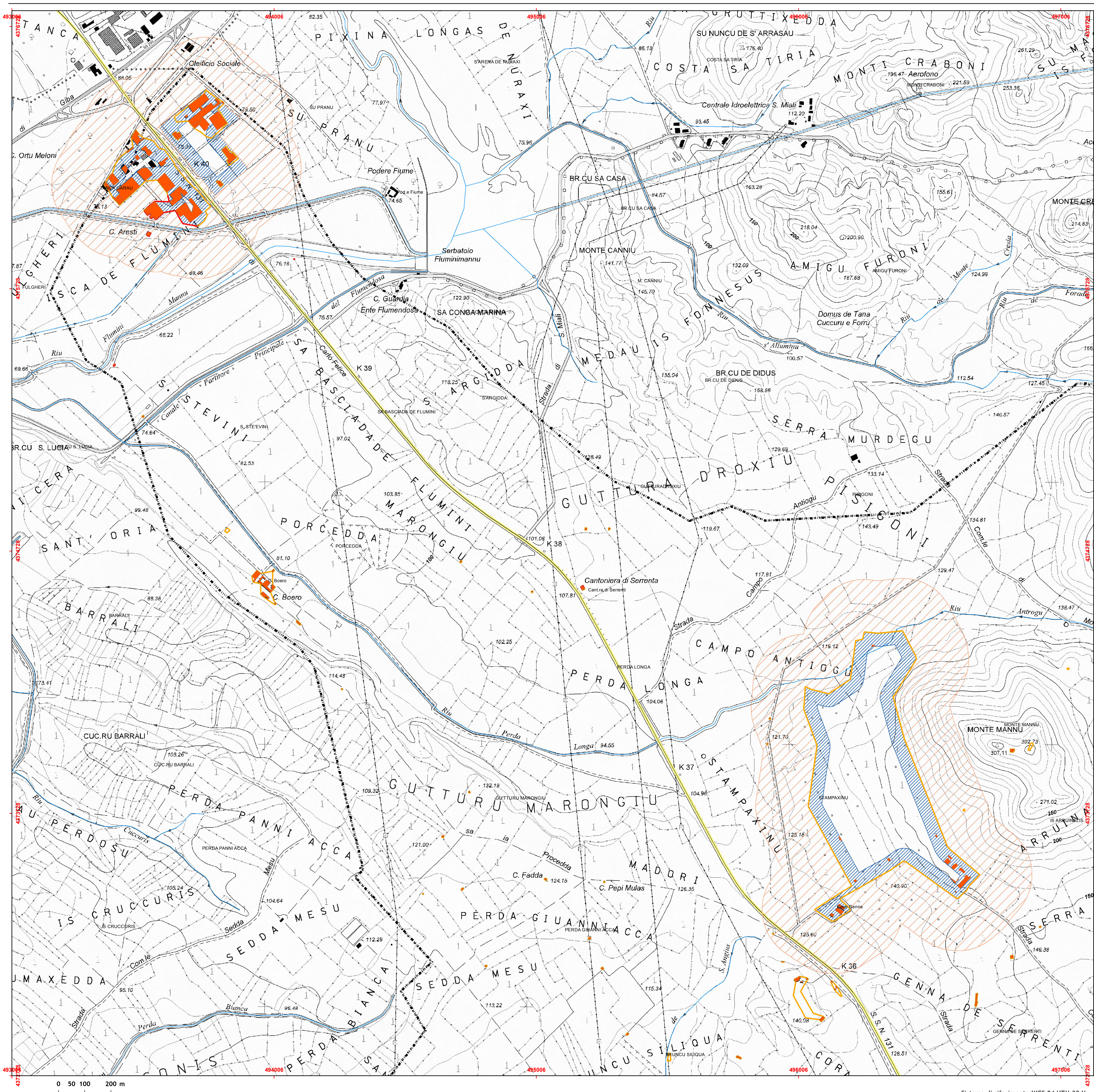
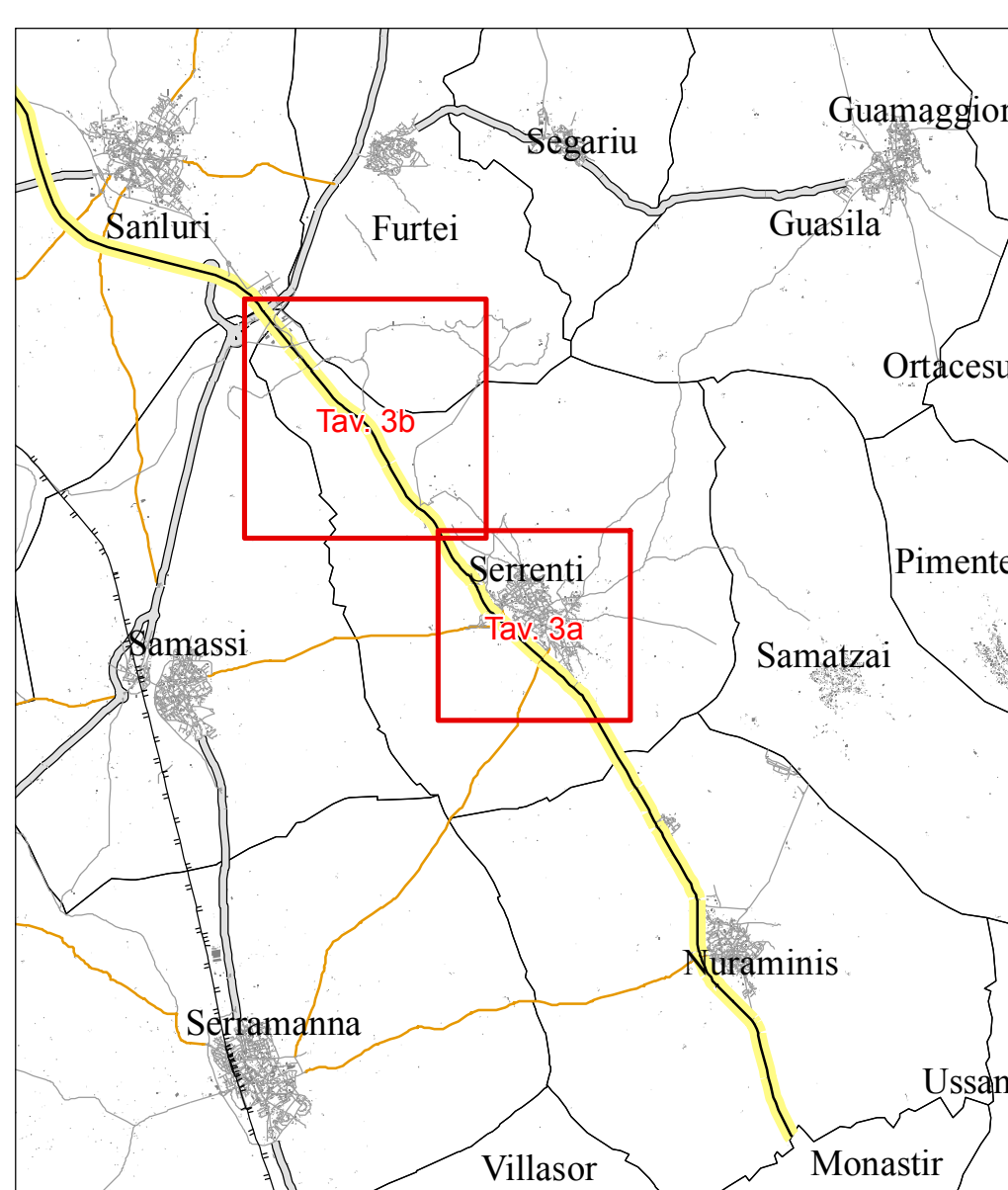
Interfaccia 50 m: rappresenta la fascia di vulnerabilità degli esposti presenti costruita internamente all'area contigua ad una distanza di 50m.

Esposti: rappresentano gli insediamenti suddivisi per tipologia e sensibilità, individuati a seguito di indicazioni puntuali su base comunale e verifiche in loco, integrati da aggiornamenti su ortofoto.

Valutazione del rischio perimetrale delle aree contigue

Rischio perimetro esterno alle aree contigue: la valutazione del rischio è stata effettuata proiettando il valore del rischio massimo medio della fascia perimetrale lungo il perimetro esterno delle aree contigue.

Comuni Limitrofi



0 50 100 200 m