



COMUNE DI SERRENTI

PROVINCIA DEL SUD SARDEGNA

PIANO COMUNALE DI PROTEZIONE CIVILE



TAV. 6 ATTIVITA' PRODUTTIVE E AZIENDE AGRICOLE

SCALA 1:12.000

IL SINDACO
DOTT. PANTALEO TALLORU

ELABORAZIONE PIANO
DOTT. ING. LAURA FOIS

REVISIONE
MARZO 2020

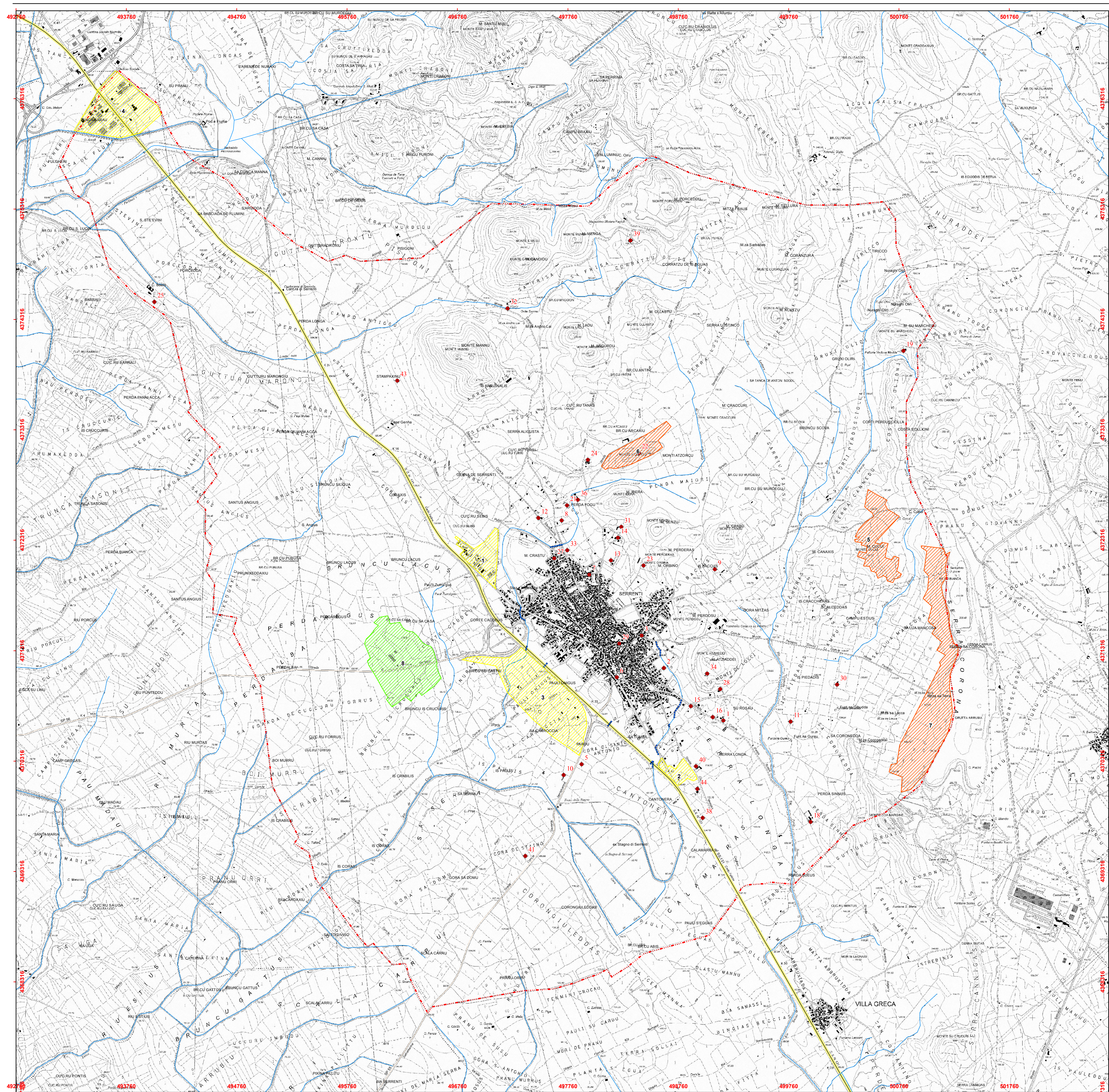
Legenda

- Limite Comunale
- Allevatori
- Tombato
- Idrografia
- Attività produttive**
 - 1, Z.I. Serra Pulixi
 - 2, Z.I. Ingresso Sud
 - 3, Z.I. Pauli Onigus
 - 4, Z.I. Villasanta
 - 5, Area Cava Eredi Diana
 - 6, Area Cava Sarda Trachite
 - 7, Area Cava Italcementi
 - 8, Z. Agroindustriale
- Viabilità**
 - SS 131
 - Strada Statale
 - Strada Provinciale
 - Strada Comunale/Vicinale

Aziende Agro-Pastorali

N° - Codice Azienda

- 1, 019VS001
- 2, 019VS002
- 3, 019VS005
- 5, 019VS007
- 6, 019VS008
- 7, 019VS009
- 8, 019VS010
- 9, 019VS011
- 10, 019VS014
- 11, 019VS015
- 12, 019VS016
- 13, 019VS018
- 14, 019VS021
- 15, 019VS022
- 16, 019VS026
- 18, 073CA002
- 19, 073CA003
- 21, 073CA005
- 22, 073CA006
- 23, 073CA009
- 24, 073CA010
- 25, 073CA012
- 27, 073CA014
- 28, 073CA015
- 29, 073CA016
- 30, 073CA017
- 31, 073CA019
- 32, 073CA020
- 33, 073CA022
- 34, 073CA025
- 36, 073CA027
- 38, 073CA029
- 39, 073CA030
- 40, 073CA031
- 41, 073CA036
- 43, 073CA047
- 44, 078SU001



0 250 500 1.000 m